



NORTHERN ALBERTA INSTITUTE OF TECHNOLOGY



تم التصويت لها كواحدة من
أفضل 10 كليات بحثية في كندا



لماذا يجدر بك اختيار الدراسة في NAIT؟

يتمتع خريجو NAIT بالمهارات والمعرفة التي يبحث عنها أصحاب الأعمال! ارتفاع معدل رضا أصحاب العمل يعني أن أصحاب العمل من المرجح أن يقوموا بتوظيف خريجي NAIT.



رضا صاحب العمل

تتراوح أعداد الطلاب
في فصولنا من
20 إلى 40
طالبًا.



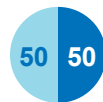
الفصول الدراسية
الصغيرة

يمكنك الاطلاع على معدلات
التوظيف المحددة لكل برنامج
من برامجنا على nait.li/employmentrate.



التوظيف

يطبق طلاب NAIT العلوم النظرية في الفصل وفي أماكن العمل. تقوم الجامعات
التقليدية بالتدريس باستخدام نسبة النظرية إلى التطبيق 20/80.



النظرية/
التطبيق

NAIT هي مؤسسة تعليمية مخصصة.
غالبية برامجنا مؤهلة للحصول على تصريح الدراسة وبرنامج تصريح العمل بعد
التخرج في كندا.



برامج قصيرة
لمدة عامين

العلوم التطبيقية في NAIT

التعليم القائم على التكنولوجيا

تستخدم برامجنا أحدث التقنيات والمرافق.



الشراكة المتخصصة

يعمل NAIT عن كثب مع الشركات التي توظف طلابنا بعد التخرج للتأكد من صلة مناهجنا الدراسية باحتياجات القطاع.



البحوث التطبيقية

طبق المعرفة الواسعة التي لديك على أرض الواقع لمواجهة تحديات العالم الواقعي.



التعلم عن طريق التدريب العملي

فرص العمل متاحة في العديد من برامجنا. يتعلم طلابنا في المختبرات باستخدام المعدات المستخدمة حاليًا في الصناعة. انظر nait.ca/wil للتفاصيل.



في كندا، تتميز كليات الفنون التطبيقية والجامعات والكليات بمستوى الدراسة نفسه.

مجالات برنامج NAIT

البيئة والموارد الطبيعية

الأعمال والإدارة

اللغة الإنجليزية

كلغة ثانية

الكمبيوتر

وتكنولوجيا المعلومات

والارتقاء الأكاديمي

البناء والتشييد

مجال الصحة وعلوم الحياة

التصميم

كرم الضيافة والطهي

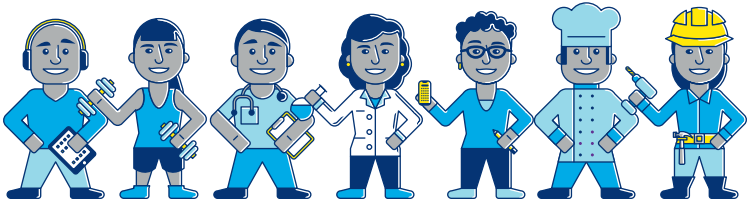
والاتصالات

المهن المتخصصة

التقنيات الهندسية

شارك في اختبار **Find Your Future** (ابحث عن مستقبلك) لمعرفة البرامج التي تناسب مهاراتك واهتماماتك.

nait.ca/findyourfuture



شروط القبول

المتطلبات الأكاديمية

تختلف متطلبات الالتحاق حسب البرنامج. تحقق منها لمعرفة البرنامج الذي يهيك على صفحة برنامج NAIT على الإنترنت ضمن كيفية التقديم على nait.ca/programs. سيتم تقييم التحصيل الأكاديمي من خارج ألبرتا للتأكد من معادلته.

مستوى ألبرتا	على سبيل المثال:	المدرسة الثانوية الكندية	المدرسة الثانوية في الخارج
30	اللغة الإنجليزية 1-30	الصف 12	السنة 3
20	علم الأحياء 20	الصف 11	السنة 2
10	العلوم 10	الصف 10	السنة 1

إجادة اللغة الإنجليزية (ELP)

مطلوب إتقان اللغة الإنجليزية للطلاب الذين لم يدرسوا في دولة معفاة من برنامج ELP. يتطلب NAIT الحصول على درجات أكاديمية في اللغة الإنجليزية:

اختبار التقييم / التعليم	حد النتيجة الأدنى
IELTS الأكاديمي	6.0/6.0
TOEFL	20/80
Duolingo	100/115
PTE الأكاديمي	58

يقبل NAIT أيضًا برامج مسار اللغة الإنجليزية من مدارس محددة. لمزيد من المعلومات، قم بزيارة nait.ca/elp

القبول

متطلبات الوثيقة الدولية

تقديم مستنداتك الرسمية إلى NAIT

- ◀ سجلات وشهادات المدرسة الثانوية أو نموذج الدورات الدولية المبلغ عنها ذاتيًا (إذا كنت تدرس حاليًا بالمدرسة الثانوية)
- ◀ شهادات ونصوص ما بعد المرحلة الثانوية (إن وجدت)
- ◀ إثبات إتقان اللغة الإنجليزية (إن وجد)

كيفية تقديم طلب

1. تقدم بطلبك عبر الإنترنت لما يصل إلى برنامجين. 150 دولارًا كنديًا.
2. قم بإنشاء حساب MyNAIT Portal الخاص بك.
3. قم بتحميل المستندات المطلوبة على بوابة MyNAIT الخاصة بك.
4. إرسال المستندات الأصلية إلى حرم NAIT.
5. تتبع طلبك على بوابة MyNAIT الخاصة بك.
6. اقبل عرضك وادفع وديعة قدرها 5000 دولار كندي على بوابة MyNAIT الخاصة بك.
7. سيتم إصدار خطاب التصديق الإقليمي (PAL) على بوابة MyNAIT الخاصة بك.
8. التقدم بطلب للتصريح بالدراسة.

1 أغسطس 2024: تقديم الطلبات مفتوح لغاية سبتمبر 2025

1 يناير 2025: تقديم الطلبات مفتوح لغاية يناير 2026

1 أبريل 2025: تقديم الطلبات مفتوح لغاية مايو 2026

راجع قائمة مراجعة nait.ca/international-admissions للحصول على التفاصيل.

شهادات الطلاب

ناتاليا

البرازيل، ريادة الأعمال والابتكار BBA

"هناك أشخاص رائعون في جميع أنحاء NAIT، وهم على استعداد للمساعدة. على استعداد للاستماع. على استعداد لرؤيتي لمن أنا. من سأصبح."



كارين

Colombia، إدارة الأعمال

"أدركت أنني أريد شق رحلتي الخاصة والدراسة في مكان يمنحني ميزة تنافسية في حياتي المهنية."



ديشانت

الهند، بكالوريوس التكنولوجيا

"ما زلت أتذكر رؤية الحرم الجامعي لأول مرة، إذ شعرت بالحماس في الفصل الدراسي الأول. وقد قدم لي أساتذتي التحدي في البحث بعمق والنظر إلى الأشياء بطريقة جديدة."



لينه

فيتنام، تكنولوجيا الهندسة

"أشعر بالسعادة الغامرة للدراسة في NAIT، فهو أحد أفضل القرارات التي اتخذتها على الإطلاق."



شاهد قصصهم الكاملة على nait.ca/international. تحدث
إلى سفير الطلاب لمعرفة المزيد عن تجربتهم في NAIT: [nait.ca/
chatwithastudent](https://nait.ca/chatwithastudent)

اتصل بنا

nait.ca/international

سجل للحصول على النشرة الإخبارية لدينا للحصول
على مزيد من المعلومات حول برامجنا وفعالياتنا:

nait.ca/signup



حجز موعد مع مسؤول قبول الطلاب الدوليين:

nait.ca/intlrecruiter

هل لديك أسئلة؟ nait.ca/ssc

تابعنا على وسائل التواصل الاجتماعي:

[NAITInternational](https://www.facebook.com/NAITInternational)



[NAITintl](https://www.instagram.com/NAITintl)



[@NAIT.official](https://www.youtube.com/@NAIT.official)



رقم المؤسسة التعليمية المعينة
(DLI #) O18713200642

عضو في جمعية قادة التعليم الدولي
(AIEA)، والرابطة الكندية لخدمات
الطلاب بالكلليات والجامعات

(CACUSS)، والمجلس الكندي للتعليم
الدولي (CBIE)، ورابطة الكليات
والمعاهد الكندية (CICan)، واتحاد
تعاون التعليم العالي في أمريكا الشمالية

(Conahec)، والجمعية الكندية
للعلوم التطبيقية (Polytechnics)
(Canada).



EduCanada

A world of possibilities
Un monde de possibilités

11762 - 106 St., Edmonton, Alberta
T5G 2R1 Canada

EDMONTON, ALBERTA, CANADA



التوظيف حسب القطاع في Edmonton:

1. المبيعات والخدمات
2. إنتاج السلع
3. الأعمال المهنية / المعدات
4. الصحة
5. البناء والتشييد
6. الخدمات العلمية والفنية الاحترافية
7. التعليم
8. الغابات / صيد الأسماك / التعدين / النفط والغاز
9. خدمات الإقامة والطعام
10. النقل والمستودعات

Edmonton:

- عاصمة Alberta - المركز السياسي والتكنولوجي والتجاري
- ثالث أعلى معدل للاحتفاظ بالمهاجرين في كندا (إحصائيات كندا 2022)
- السكان: 1.4 مليون
- متوسط العمر: 38 عامًا (41 عامًا في كندا)
- انخفاض تكاليف المعيشة مقارنة بالمدن الحضرية الأخرى في كندا

كندا فيستيفال سيتي

من المهرجان اللاتيني، وأيام التراث، والمهرجان الشعبي، والسنة القمرية الجديدة، وكارويست، ولوميناريا وغيرها الكثير. لدى Edmonton دائمًا مهرجان للاستمتاع به والمشاركة فيه.

تمتلك Edmonton أيضًا أكبر حدائق حضرية في أمريكا الشمالية - حيث تبلغ مساحتها عشرة أضعاف مساحة سنترال بارك في نيويورك؛ يمكنك الاستمتاع بأكثر من 20 مترًا وأكثر من 150 كيلومترًا من المسارات للمشاة وركوب الدراجات والتزلج والتزلج على الثلج!

الحرم الجامعي الرئيسي لمعهد NAIT

يوجد في NAIT ثالث أكبر حرم جامعي في Alberta. يقع قليلاً شمال وسط مدينة Edmonton. يشمل الحرم الجامعي:

- نوادي وفعاليات NAITSA
- برامج اللياقة البدنية والترفيه
- تتوفر خيارات السكن الطلابي في جميع أنحاء الحرم الجامعي
- مركز المجتمع الدولي والثقافي
- القطار والحافلات المباشرة
- خدمات الحماية 7/24



الدراسة < العمل < الهجرة

الوصول إلى كندا

تصريح الدراسة وأموال تغطي سنة من الدراسة والمعيشة

الفصل الدراسي للبرنامج 1

سبتمبر - ديسمبر¹

الرسوم الدراسية: 11,025 دولار**
المعيشة: 6,436 دولار
العمل بدوام جزئي مقابل 4,500 دولار*

العطلة الشتوية
3 أسابيع
العمل بدوام كامل: 1,800 دولار*

الفصل الدراسي للبرنامج 2

يناير - إبريل

الرسوم الدراسية: 11,025 دولار**
المعيشة: 6,436 دولار
العمل بدوام جزئي مقابل 4,500 دولار*

العطلة الصيفية
4- أشهر
العمل بدوام كامل: 9,600 دولار*

الفصل الدراسي للبرنامج 3

سبتمبر - ديسمبر

الرسوم الدراسية: 11,025 دولار**
المعيشة: 6,436 دولار
العمل بدوام جزئي مقابل 4,500 دولار*

العطلة الشتوية
3 أسابيع
العمل بدوام كامل: 1,800 دولار*

الفصل الدراسي للبرنامج 4

يناير - إبريل

التخرج
خيار للتقدم بطلب للحصول على تصريح عمل أثناء الدراسات العليا

الرسوم الدراسية: 11,025 دولار**
المعيشة: 6,436 دولار
العمل بدوام جزئي مقابل 4,500 دولار*

العمل 2-3 سنوات

التقدم بطلب للحصول على الإقامة الدائمة

1 بعض البرامج لديها خيار البدء في يناير ومايو. راجع صفحات البرنامج للحصول على التفاصيل.

2 تتوفر منح القبول والعديد من المنح الدراسية للطلاب الدوليين.

3 تتوفر مسارات هجرة قصيرة متعددة في Alberta.

* الدخل المحتمل هو تقدير يعتمد فقط على الحد الأدنى للأجور في Alberta وهو 15 دولارًا في الساعة.

** قد تختلف الأسعار بين البرامج. تفضل بزيارة naic.ca للحصول على التفاصيل. كل المبالغ بالدولار الكندي. المخطط الوارد أعلاه مجرد نموذج للتكاليف ومسار محتمل عند الهجرة. تخضع الهجرة إلى كندا للوائح الفيدرالية.

ALBERTA في العيش في



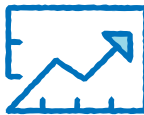
يتمتع سكان Alberta بالرعاية الصحية المجانية



Alberta هي أغنى مقاطعة في كندا، وهي المقاطعة الوحيدة التي ليس لديها ضريبة مبيعات إقليمية ولديها أدنى معدل ضريبة دخل في كندا!



Alberta من بين أعلى مناطق النمو الاقتصادي في عام 2023



Alberta لديها أعلى دخل للأسرة في كندا



تكاليف المعيشة والعمل

تكاليف المعيشة في Edmonton شهريًا (بالدولار الكندي)

السكن	1,064 دولارًا في الشهر (غرفة نوم واحدة)
الطعام	300 دولارًا*
أخرى	245 دولارًا*
المجموع:	1,609 دولارًا شهريًا*

* المتوسط المقدر؛ قد يتم تحديثه بصفة دورية أو تغييره من دون إشعار.

الكسب المقدّر المحتمل (بالدولار الكندي)

العمل بدوام جزئي:	العمل بدوام كامل:
15 دولارًا للساعة × 20 ساعة في الأسبوع = 300 دولار في الأسبوع	15 دولارًا للساعة × 40 ساعة في الأسبوع = 600 دولار في الأسبوع
= 4,500 دولار لكل فصل دراسي	= 1,800 دولار لكل عطلة شتوية
	= 9,600 دولار لكل عطلة صيفية

يمكن لطلاب تعليم الإنجليزية كلفة ثانية والترقية الأكاديمية العمل داخل الحرم.

طلاب الدرجة / الدبلوم / الشهادة يمكن العمل خارج الحرم الجامعي على مدار 24 ساعة في الأسبوع، وساعات غير محدودة خلال فترات الراحة المقررة، وفي الحرم الجامعي.