



# NORTHERN ALBERTA INSTITUTE OF TECHNOLOGY

캐나다 내 상위 10 연구 칼리지



# 왜 NAIT인가?



고용주 만족도

NAIT 졸업생은 고용주가 원하는 기술과 지식을 갖추고 있습니다! **고용주 만족도가 높다**는 것은 고용주가 NAIT 졸업생을 채용할 가능성이 높다는 것을 의미합니다.



고용

각 프로그램에 대한 상세 취업률은 [nait.li/employmentrate](https://nait.li/employmentrate)에서 확인할 수 있습니다.



소규모  
클래스

클래스 규모는 20명에서 40명입니다.



이론/응용

NAIT 학생들은 **이론을 수업과 현장 실습에 적용합니다**. 보통의 대학에서는 이론과 실습을 80/20의 비율로 가르칩니다.



단기 2년 프로그램

NAIT는 **지정 학습 기관입니다**. 우리 프로그램의 대부분은 캐나다에서 학업 허가 및 졸업 후 취업 허가 프로그램을 받을 수 있습니다.

# NAIT의 폴리텍 에듀케이션



## 기술 기반 교육

우리 프로그램은 최첨단 기술과 시설을 사용합니다.



## 산업 파트너십

NAIT는 우리 커리큘럼이 업계 니즈에 부합하는지 확인하기 위해 졸업 시 학생들을 고용하는 회사와 긴밀하게 협력합니다.



## 응용 연구

여러분의 지식을 실생활 문제에 적용하세요.



## 체험 학습

우리가 보유한 많은 프로그램에서는 취업 기회가 제공됩니다. 우리 학생들은 현재 업계에서 쓰이는 장비를 실험실에서 사용하여 학습합니다. 자세한 사항은 [nait.ca/wil](https://www.nait.ca/wil) 를 참고하세요.

캐나다에서 폴리텍(Polytechnic)과 대학교(University and College)는 같은 수준의 교육입니다.

# NAIT 프로그램 영역

비즈니스 및  
경영

컴퓨터 및 IT

건축

디자인 및  
커뮤니케이션

공학  
기술

환경 및  
천연 자원

ESL 및 아카데미  
업그레이드

건강 및  
생명 과학

관광서비스  
및 요리

무역

**Find Your Future** 퀴즈를 통해 어떤 프로그램이 여러분의  
능력과 적성에 적합한지 알아보세요.

[nait.ca/findyourfuture](http://nait.ca/findyourfuture)





# 입학 요건

## 학업 요건

입학 요건은 프로그램마다 다릅니다. 관심 있는 프로그램의 입학 요건을 [nait.ca/programs](http://nait.ca/programs)의 지원 방법 내 NAIT 프로그램에서 확인하세요.

앨버타 외부에서 이수한 학업 성취는 동등한 수준으로 평가받을 것입니다.

앨버타 레벨	예:	캐나다 고등학교	해외 고등학교
30	English 30-1	12학년	3학년
20	Biology 20	11학년	2학년
10	Science 10	10학년	1학년

## 영어 숙련도(ELP)

영어 숙련도는 ELP 면제 국가에서 공부하지 않은 학생들에게 필요합니다.

NAIT는 다음의 학업 영어 시험 점수를 요구합니다.

평가 시험/ 교육	최소 점수
IELTS Academic	6.0/6.0
TOEFL	80/20
Duolingo	115/100
PTE Academic	58

NAIT는 특정 학교에서 영어 경로 프로그램도 채택합니다. 더 많은 정보는 [nait.ca/elp](http://nait.ca/elp)을 방문

# 입학

## 국제 학생 제출 서류 요건

### NAIT에 정식 서류를 제출하세요

- ▶ 고등학교 성적 증명서 및 증서 또는 자체 보고 국제 과정 양식(현재 고등학교에 다닌 경우)
- ▶ 대학 수준 이상의 성적표 및 졸업증명서(해당하는 경우)
- ▶ 영어 숙련도 증명서(해당하는 경우)

## 지원 방법

1. 최대 2개 프로그램의 온라인 지원 이 가능합니다. \$150 CAD.
2. MyNAIT 포털 계정을 만드세요.
3. MyNAIT 포털에 필요한 서류를 업로드하세요.
4. 원본 서류를 NAIT 캠퍼스로 보내주세요.
5. MyNAIT 포털에서 지원 상태를 확인하세요.
6. 오퍼를 수락하고 MyNAIT 포털에서 \$5,000 CAD 예치금을 지불하세요.
7. 주별 증명장(PAL)이 귀하의 MyNAIT 포털로 발급됩니다
8. 학생 비자에 지원하세요.

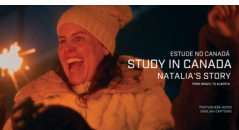
8월 1일: 2025년 9월 학기 지원 시작

1월 1일: 2026년 1월 학기 지원 시작

4월 1일: 2026년 5월 학기 지원 시작

자세한 내용은 [nait.ca/international-admissions](https://nait.ca/international-admissions)  
체크리스트에서 확인하세요.

# 학생 추천사



## Natalia

### 브라질, 창업 및 혁신 전공 경영학 학사

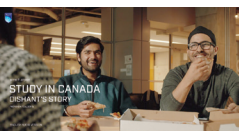
“NAIT 주변에는 도움을 주려는 훌륭한 사람들이 있습니다. 그들은 기꺼이 이야기를 들어줍니다. 저를 있는 그대로 받아들이면서 제 미래에 대한 발전 가능성을 지지해 줍니다.”



## Karen

### 콜롬비아, 경영학과

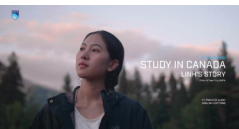
“저는 저만의 여정을 떠나 경쟁 우위를 점할 수 있는 곳에서 공부하고 싶다는 생각이 들었습니다.”



## Dishant

### 인도, 기술 학사

“아직도 캠퍼스를 처음 봤을 때가 생각나요. 첫 학기에 정말 설렜죠. 강사님이 더 깊이 파고들어 사물을 새로운 관점으로 보도록 격려해 주셨어요.”



## Linh

### 베트남, 공학 기술

“NAIT에서 공부하기로 한 것이 얼마나 잘 한 결정인지 모릅니다. 지금까지 내린 결정 중 가장 잘 한 것이었어요.”

학생들의 더 많은 이야기를 [nait.ca/international](https://nait.ca/international)에서 읽어보세요. 학생 홍보대사와의 대화를 통해 NAIT 재학 경험에 대해 자세히 알아보세요. [nait.ca/chatwithastudent](https://nait.ca/chatwithastudent)

## 캐나다 앨버타주 에드먼턴



### 산업별 취업 현황 에드먼턴

1. 판매 및 서비스
2. 제품 생산
3. 무역/정비
4. 보건
5. 건축
6. 전문 과학 및 공학 서비스
7. 교육
8. 임업/어업/광업/석유 및 가스
9. 숙박 및 식음료 서비스
10. 운송 및 보관

### 에드먼턴:

- ▶ 앨버타 주의 수도 - 정치, 기술 및 비즈니스 중심지
- ▶ 캐나다 내 이민자 유지를 3위 (캐나다 통계청 2022년 자료)
- ▶ 인구: 140만 명
- ▶ 평균 연령: 38세 (캐나다 평균 41세)
- ▶ 캐나다 다른 도시에 비해 낮은 생활 비용

### 캐나다의 축제 도시

예를 들어, 라틴페스트, 헤리티지 데이즈, 폴크페스트, 음악 축제, 카리웨스트, 루미나리아 등의 다양한 축제가 있습니다. 에드먼턴에서는 언제나 즐길 수 있고 직접 참여할 수 있는 축제가 열립니다.

또한 에드먼턴은 북미에서 가장 큰 도시공원을 보유하고 있습니다. 이는 뉴욕의 센트럴 파크의 10배 크기로, 20개 이상의 공원과 150km가 넘는 산책로를 통해 걷기, 자전거 타기, 스케이팅 및 스키 등을 즐길 수 있습니다!

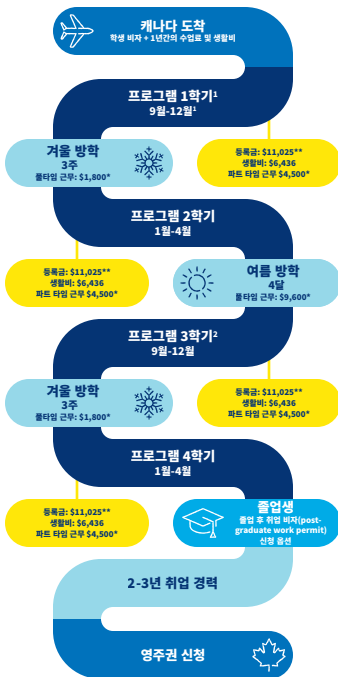
## NAIT 본 캠퍼스

NAIT는 앨버타에서 3번째로 큰 캠퍼스를 보유하고 있습니다. 에드먼턴 시내에서 약간 북쪽에 위치. 본 캠퍼스 제공 서비스

- ▶ 직통 열차 및 버스
- ▶ 피트니스 및 레크리에이션 프로그램
- ▶ NAITSA 클럽 및 이벤트
- ▶ 주중 무료 경비 서비스
- ▶ 국제 및 문화 교류 센터
- ▶ 캠퍼스 주변에서 사용할 수 있는 학생 주택 옵션



## 학업 > 취업 > 이민



1 일부 프로그램은 1월 및 5월에 시작할 수 있는 옵션이 있습니다.  
자세한 사항은 프로그램 페이지를 참고하세요.

2 입학 장학금과 각종 장학금이 국제 학생들을 위해 마련되어 있습니다.

3 다양한 단기 이민 경로를 앨버타에서 이용할 수 있습니다.

\* 잠재적인 수입은 시간당 \$15인 앨버타의 최저 임금을 기준으로 한 추정치입니다.

\*\* 가격은 프로그램마다 다를 수 있습니다. 자세한 사항은 [nait.ca](http://nait.ca)를  
참고하세요. 모든 금액은 캐나다 달러 기준입니다. 위의 경로는 샘플 비용  
및 잠재적 이민 경로일 뿐입니다. 캐나다 이민에는  
연방 규정이 적용됩니다.

# 앨버타 거주 장점



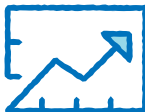
앨버타는 **캐나다에서 가장 부유한 주로**, 주별 판매세가 없는 유일한 주이며 캐나다에서 소득세율이 가장 낮습니다!



앨버타 거주자는 **무료 의료 서비스**를 받을 수 있습니다



앨버타는 캐나다에서 가구 소득 가장 높습니다



2023년 가장 높은 경제 성장률을 기록한 앨버타주



# 생활비 & 취업

## 월간 에드먼턴 생활비(CAD\$)

집세	\$1,064/월(방 1개)
식비	\$300*
기타	\$245*
합계:	\$1,609/월*

\* 추정 평균: 정기적으로 업데이트되거나 예고 없이 변경 가능.

## 예상 수입(CAD\$)

### 파트타임 근무:

15/시간 x 주당 20시간  
= 주당 \$300  
= 학기당 \$4,500

### 풀타임 근무:

15/시간 x 주당 40시간  
= 주당 \$600  
= 겨울 방학당 \$1,800  
= 여름 방학당 \$9,600

### ESL 및 학업 향상 학생은

캠퍼스 내에서 일할 수 있습니다.

### 본과(학위 과정/수료 과정/자격증 과정) 재학생은

캠퍼스 밖에서 주 24시간 일할 수 있고, 방학 동안 그리고 캠퍼스 내에서는 시간 제한 없이 일할 수 있습니다.

# 문의하기

**[nait.ca/international](http://nait.ca/international)**



뉴스레터에 등록하여 프로그램 및 이벤트에 대한 자세한 정보를 받아보세요.

**[nait.ca/signup](http://nait.ca/signup)**

국제 학생 리크루터와 상담 예약을 잡아 보세요.

**[nait.ca/intlrecruiter](http://nait.ca/intlrecruiter)**

궁금한 점을 질문해보세요.

**[nait.ca/ssc](http://nait.ca/ssc)**

NAIT의 소셜 미디어를 팔로우해 보세요.



**[NAITInternational](https://www.facebook.com/NAITInternational)**



**[NAITintl](https://www.instagram.com/NAITintl)**



**[@NAIT.official](https://www.youtube.com/@NAIT.official)**

11762 - 106 St., Edmonton, Alberta  
T5G 2R1 Canada

지정 학습 기관 번호  
(DLI #)  
O18713200642  
AIEA, CACUSS, CBIE,  
CICan, Conahec 및  
Polytechnics Canada  
의 멤버.



EduCanada®  
A world of possibilities  
Un monde de possibilités