



INSTITUTO DE TECNOLOGIA DO NORTE DE ALBERTA

VOTADO O PRIMEIRO CAMPUS
MAIS SEGURO DO CANADÁ



ALBERTA LHE DÁ AS BOAS VINDAS



ALBERTA É A
PROVÍNCIA MAIS
RICA DO CANADÁ

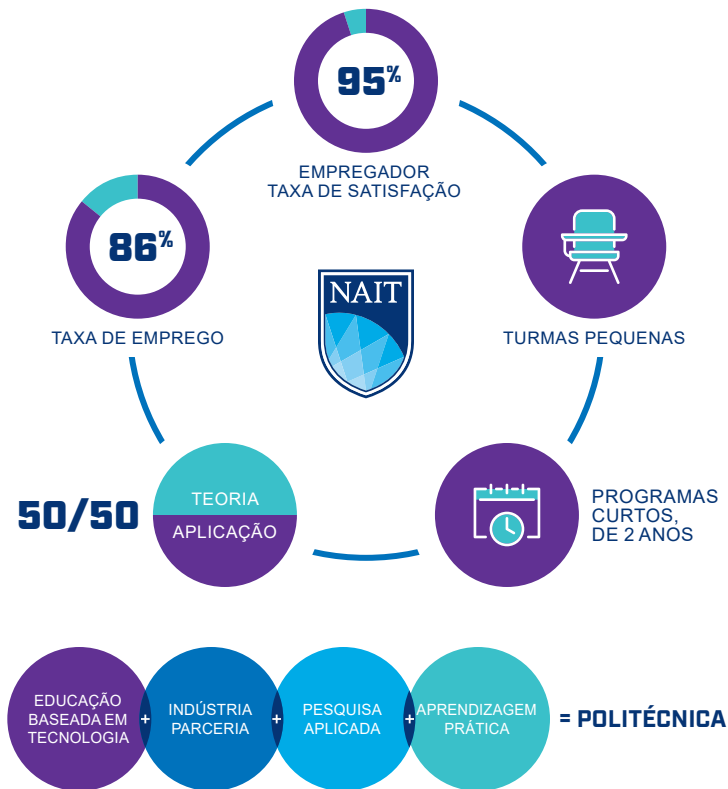


ALBERTA TEM O
MAIOR SALÁRIO
MÍNIMO DO CANADÁ



RESIDENTES DE ALBERTA
TÊM ASSISTÊNCIA
MÉDICA GRATUITA —
INCLUINDO ESTUDANTES
INTERNACIONAIS

EDUCAÇÃO POLITÉCNICA



SISTEMA DE ENSINO SUPERIOR DO CANADÁ



COMO SE INSCREVER NO NAIT?

Inscriva-se cedo para aumentar suas chances de sucesso!

Veja nossa lista de verificação de inscrição on-line:

► <https://www.nait.ca/nait/international/international-admissions>

Dúvidas?

► asknait@nait.ca

► +17804716248

Siga-nos nas redes sociais:



NAITInternational



NAITintl

11762 - 106 St. Edmonton, Alberta, Canadá T5G 2R1

nait.ca

Número da Instituição de Ensino
Designada (DLI #) O18713200642
Membro da AIEA, CACUSS, CBIE, CICan,
Conahec e Politécnicas do Canada.



EduCanada®
A world of possibilities
Un monde de possibilités

SEU PRIMEIRO PASSO PARA O SUCESSO ACADÊMICO

Inglês como Segundo Idioma (ESL)



SOBRE O PROGRAMA:

O NAIT oferece 6 níveis de instrução de ESL, desde iniciante (níveis 1, 2 e 3) até intermediário superior (níveis 4, 5 e 6). Os alunos escreverão um teste de colocação para determinar seu nível de início.

Cada nível ensina a falar e ouvir, a leitura e o vocabulário, a escrita e a gramática, a preparação para o estudo acadêmico no NAIT e as habilidades práticas para estudar e morar no Canadá.

As turmas são pequenas, com apenas 15 a 20 alunos, com foco em aprendizado aplicado, trabalho em grupo e atividades práticas.

1 nível = 15 semanas (ou 1 semestre)

US\$ 4580/nível (ou 1 semestre em tempo integral) *custo sujeito a alterações

ONDE PODE LEVAR VOCÊ:

Depois de concluir o Nível 6, é possível se inscrever na maioria dos programas no NAIT!

COMECE EM SETEMBRO, JANEIRO OU MAIO! A partir de 1º de outubro de 2019, os candidatos que atenderem aos requisitos de admissão acadêmica do NAIT e tiverem uma pontuação acadêmica do IELTS de 5,5 ou uma pontuação acadêmica do TOEFL IBT de 70 poderão obter aceitação condicional em determinados programas. Condições de admissão.

Visite nait.ca/esl para obter mais informações

ÁREAS DO PROGRAMA:

GESTÃO DE EMPRESAS E NEGÓCIOS

INFORMÁTICA E TI

CONSTRUÇÃO

DESIGN E COMUNICAÇÕES

ENGENHARIA E TECNOLOGIAS

MEIO AMBIENTE E RECURSOS NATURAIS

SAÚDE E CIÊNCIAS DA VIDA

GESTÃO HOTELEIRA E GASTRONOMIA

OS PROGRAMAS INCLUEM:

- ATUALIZAÇÃO ACADÊMICA
- TECNOLOGIA DE ENERGIA ALTERNATIVA
- BACHARELADO EM ADMINISTRAÇÃO DE EMPRESAS
- BACHARELADO EM TECNOLOGIA
- ADMINISTRAÇÃO DE EMPRESAS
- TECNOLOGIA QUÍMICA
- TECNOLOGIA DE ENGENHARIA QUÍMICA
- TECNOLOGIA DE ENGENHARIA DE CONSTRUÇÃO
- TECNOLOGIA DE PROJETO DE ENGENHARIA
- TECNOLOGIA DE ENGENHARIA GEOMÁTICA
- TECNOLOGIA DE ENGENHARIA GEOLÓGICA
- TECNOLOGIA DE ENGENHARIA DE INSTRUMENTAÇÃO
- TECNOLOGIA DE ARQUITETURA PAISAGÍSTICA
- TECNOLOGIA DE ENGENHARIA MECÂNICA
- TECNOLOGIA DE ENGENHARIA DE MATERIAIS
- NANOTECNOLOGIA
- TREINADOR FÍSICO PESSOAL
- TECNOLOGIA DE ENGENHARIA DE PETRÓLEO
- TECNOLOGIA DE ENGENHARIA DE SISTEMAS SEM FIO
- INGLÊS COMO SEGUNDO IDIOMA

E MUITO MAIS!



BEM-VINDO A EDMONTON

Como a capital da província de Alberta, Edmonton é uma das cidades que mais cresce no Canadá.

Com uma população de mais de um milhão de pessoas, oferece todos os destaques de uma cidade grande, mantendo um ambiente seguro e amigável.

A cidade foi classificada como a principal cidade do Canadá para o trabalho urbano para jovens em termos de acessibilidade, educação, emprego e empreendedorismo.

OS ESTUDANTES QUE CHEGAM AO AEROPORTO INTERNACIONAL DE EDMONTON SÃO RECEBIDOS POR VOLUNTÁRIOS DA NAIT E RECEBEM UM ORIENTADOR.

Os Mentores organizam visitas à Rogers Place Arena (patinação), ao River Valley (churrascos de verão) e a festivais locais durante todo o ano. Sessões informativas são oferecidas em imigração, assentamento e planejamento de carreira.

SERVIÇOS DO NAIT


OPÇÕES GASTRONÔMICAS EMOCIONANTES: DE JANTARES FINOS A RESTAURANTES RÁPIDOS E SAUDÁVEIS


INSTALAÇÕES DE LAZER: FITNESS CENTER, PISCINA E PISTA DE PATINAÇÃO


EVENTOS CULTURAIS CANADENSES E CLUBES ESTUDANTIS DO NAIT OFERECEM UMA VARIEDADE DE ATIVIDADES DURANTE TODO O ANO

CENTRO DE ATENDIMENTO ESTUDANTIL

CENTRO INTERNACIONAL


MORADIA 10 MINUTOS DE TREM

ROGERS PLACE ARENA

PREFEITURA

GALERIA DE ARTE DE ALBERTA

JASPER AVENUE
LOJAS E RESTAURANTES


MORADIA 30 MINUTOS DE TREM

WHYTE AVENUE
LOJAS E RESTAURANTES

CENTRO COMERCIAL DE EDMONTON OESTE

EDMONTON É O LAR DO MAIOR SHOPPING CENTER DA AMÉRICA DO NORTE

O RIVER VALLEY É O MAIOR PARQUE URBANO NA AMÉRICA DO NORTE

VÁ DE E PARA O NAIT COM O SISTEMA DE TRANSPORTE FÁCIL DE USAR DE EDMONTON

 EDMONTON É UMA DAS CIDADES MAIS ENSOLARADAS DO CANADÁ

EDMONTON É CONHECIDA COMO CIDADE DO FESTIVAL DO CANADÁ

CUSTOS, TRABALHO E IMIGRAÇÃO



CUSTO DE VIDA EM EDMONTON (POR MÊS)

ALUGUEL	\$600-\$1.000
ALIMENTAÇÃO	\$300-\$400
OUTROS	\$200-\$300
TOTAL	\$1.100-\$1.700

ALUNOS DE ESL: Trabalha apenas no campus

ESTUDANTES DE GRADUAÇÃO/DIPLOMA/CERTIFICADO: Trabalha 20 horas/semana fora do campus e horas ilimitadas durante intervalos programados

POTENCIAL DE GANHO NO EMPREGO

POTENCIAL DE GANHO EM TEMPO PARCIAL:
\$15/hora x 20 horas por semana = \$300 por semana = \$4.800 por semestre

POTENCIAL DE GANHO EM TEMPO INTEGRAL:
\$15/hora x 40 horas por semana = \$600 por semana = \$1.800 por pausa de inverno = \$9.600 por pausa de verão

*Potencial de ganho são estimativas baseadas apenas no salário mínimo de Alberta de US \$15/hora.

Os preços podem variar entre os programas. Veja nait.ca para detalhes. Todos os valores estão em dólar canadense. O caminho acima é apenas um custo de amostra e potencial via de imigração.

A imigração para o Canadá é regida por regulamentos federais.

BEM-VINDO AO CANADÁ

PERMISSÃO DE ESTUDO ☒ \$19.000-22.000* ☒

SEMESTRE 1 DO PROGRAMA (SETEMBRO - DEZEMBRO)

TAXA ESCOLAR	\$9.500*
SUSTENTO	\$6.800*
TRABALHO MEIO PERÍODO	\$4.800*

FÉRIAS DE INVERNO (3 SEMANAS)

TRABALHE EM TEMPO INTEGRAL US \$1.800*

SEMESTRE 2 DO PROGRAMA (JANEIRO - ABRIL)

TAXA ESCOLAR	\$9.500*
SUSTENTO	\$6.800*
TRABALHO MEIO PERÍODO	\$4.800*

FÉRIAS DE VERÃO (4 MESES)

TRABALHE EM TEMPO INTEGRAL US \$ 9.600*

SEMESTRE 3 DO PROGRAMA (SETEMBRO - DEZEMBRO)

TAXA ESCOLAR	\$9.500*
SUSTENTO	\$6.800*
TRABALHO MEIO PERÍODO	\$4.800*

FÉRIAS DE INVERNO (3 SEMANAS)

TRABALHE EM TEMPO INTEGRAL US \$1.800*

SEMESTRE 4 DO PROGRAMA (JANEIRO - MAIO)

TAXA ESCOLAR	\$9.500*
SUSTENTO	\$6.800*
TRABALHO MEIO PERÍODO	\$4.800*

GRADUADO 

OPÇÃO PARA SOLICITAR LICENÇA DE TRABALHO DE PÓS-GRADUAÇÃO

TRABALHO 2-3 ANOS | TRABALHO 3-4 ANOS

SOLICITAR RESIDÊNCIA PERMANENTE

 PLEITEAR A CIDADANIA