



# NORTHERN ALBERTA INSTITUTE OF TECHNOLOGY



VOTADO COMO EL CAMPUS N.º 1 MÁS SEGURO EN CANADÁ



## ALBERTA LE DA LA BIENVENIDA



ALBERTA ES LA PROVINCIA MÁS RICA DE CANADÁ



ALBERTA TIENE EL SALARIO MÍNIMO MÁS ALTO EN CANADÁ

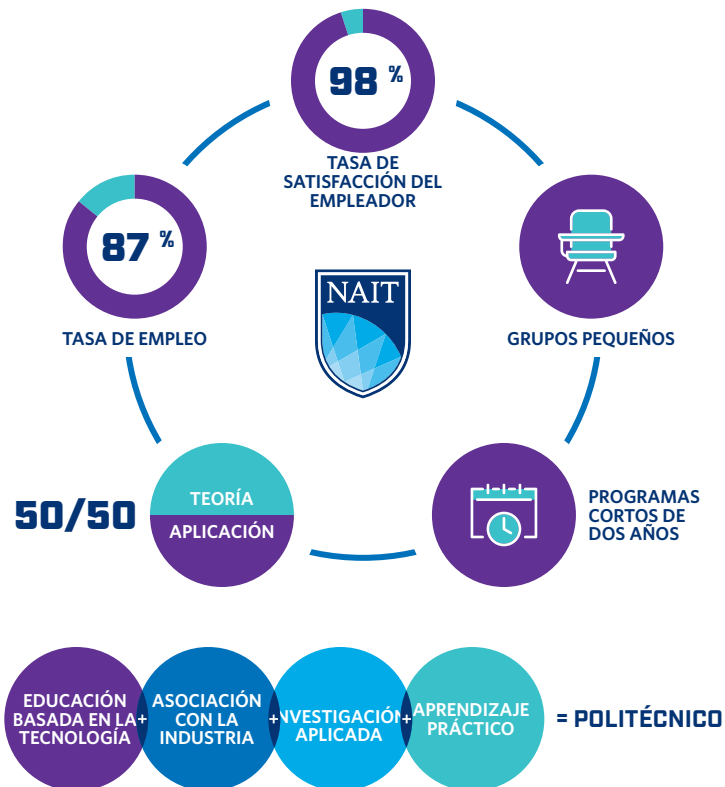


LOS RESIDENTES DE ALBERTA TIENEN ATENCIÓN MÉDICA GRATUITA



LOS HIJOS (MENORES DE 18 AÑOS) DE ESTUDIANTES INTERNACIONALES (TÍTULO/ LICENCIATURA) PUEDEN ESTUDIAR GRATIS EN ALBERTA.

## EDUCACIÓN POLITÉCNICA



## SISTEMA DE EDUCACIÓN SUPERIOR DE CANADÁ



## CÓMO PRESENTAR LA SOLICITUD EN NAIT

¡Presente la solicitud anticipada para aumentar sus posibilidades de éxito!

Vea nuestra lista de verificación para la solicitud en línea:

► [nait.ca/international-admissions](http://nait.ca/international-admissions)

¿Preguntas?

► [nait.ca/help](http://nait.ca/help)

► +17804716248

Síguenos en las redes sociales:



NAITInternational



NAITintl

11762 - 106 St. Edmonton, Alberta, Canada T5G 2R1

[nait.ca](http://nait.ca)

Número designado de la institución de aprendizaje (N.º de DLI) O18713200642  
Miembro de AIEA, CACUSS, CBIE, CiCan, Conahc y Polytechnics Canada.



EduCanada®  
A world of possibilities  
Un monde de possibilités

## ANÉCDOTA DE UNA ESTUDIANTE ACTUAL



KAREN GUASCA

ADMINISTRACIÓN DE EMPRESAS, PRIMER AÑO



"NAIT fue la mejor opción para mí porque es una escuela politécnica, y la capacitación puede aplicarse en diferentes sectores en Canadá. Una ventaja de NAIT fue el proceso de solicitud, porque fue fácil de entender y darle seguimiento, así que pude hacerlo yo sola. Cuando finalmente aterricé en Edmonton, era diciembre y fue la primera vez que vi nieve, y me sorprendió porque parecía tan brillante, ¡fue increíble!"

## PROGRAMAS NAIT

### ÁREAS DEL PROGRAMA

NEGOCIOS Y ADMINISTRACIÓN

COMPUTADORAS Y TI

CONSTRUCCIÓN

DISEÑO Y COMUNICACIONES

INGENIERÍA Y TECNOLOGÍAS

MEDIOAMBIENTE Y RECURSOS NATURALES

SALUD Y CIENCIAS DE LA VIDA

HOSPITALIDAD Y GASTRONOMÍA

### LOS PROGRAMAS INCLUYEN:

- MEJORA ACADÉMICA
- TECNOLOGÍA DE ENERGÍA ALTERNATIVA
- LICENCIATURA EN ADMINISTRACIÓN DE EMPRESAS
- LICENCIATURA EN TECNOLOGÍA
- ADMINISTRACIÓN DE EMPRESAS
- TECNOLOGÍA QUÍMICA
- TECNOLOGÍA DE INGENIERÍA QUÍMICA
- TECNOLOGÍA DE INGENIERÍA DE LA CONSTRUCCIÓN
- TECNOLOGÍA DE DISEÑO DE INGENIERÍA
- TECNOLOGÍA DE INGENIERÍA GEOMÁTICA
- TECNOLOGÍA DE INGENIERÍA GEOLÓGICA
- TECNOLOGÍA DE INGENIERÍA DE INSTRUMENTACIÓN
- TECNOLOGÍA DE LA ARQUITECTURA DEL PAISAJE
- TECNOLOGÍA DE INGENIERÍA MECÁNICA
- TECNOLOGÍA DE INGENIERÍA DE LOS MATERIALES
- NANOTECNOLOGÍA
- ENTRENADOR FÍSICO PERSONAL
- TECNOLOGÍA DE INGENIERÍA PETROLERA
- TECNOLOGÍA DE INGENIERÍA DE SISTEMAS INALÁMBRICOS

¡Y MÁS!

Vea la lista completa de programas en [nait.ca/studyincanada](http://nait.ca/studyincanada)

### DOMINIO DEL IDIOMA INGLÉS

La mayoría de los programas requieren un puntaje académico en los exámenes de inglés:

► IELTS 6.5/5.0  
TOEFL 80/20  
Pearson 55  
Duolingo\* 115

Admisión provisional a Administración de Empresas:

► IELTS 6.0/5.5  
TOEFL iBT\* 74  
Pearson 50/40  
Duolingo\* 100

\* Debido a la situación que plantea la COVID-19, actualmente estamos aceptando los exámenes desde casa Duolingo y TOEFL iBT Special Home Edition. Consulte más información en [www.nait.ca/ELP](http://www.nait.ca/ELP).



EL 50% DE LOS ESTUDIANTES CUENTA CON FORMACIÓN POSTSECUNDARIA PREVIA



MÁS DE 1,900 ESTUDIANTES DE 88 PAÍSES ESTÁN INSCRITOS EN PROGRAMAS DE CRÉDITO

# EDMONTON TIENE OPORTUNIDADES: ¡INVIERTE EN TU EDUCACIÓN EN CANADÁ!

# COSTOS, TRABAJO E INMIGRACIÓN



### LEYENDA DEL MAPA

- 1 CENTRO DE LA CIUDAD  
AYUNTAMIENTO, GALERÍAS DE ARTE, MUSEOS, ROGERS PLACE ARENA, TIENDAS Y RESTAURANTES
- 2 WHYTE AVENUE  
TIENDAS Y RESTAURANTES
- 3 RIVER VALLEY  
EL PARQUE URBANO MÁS GRANDE DE NOROCCIDENTE
- 4 WEST EDMONTON MALL  
EL CENTRO COMERCIAL MÁS GRANDE DE NOROCCIDENTE

### LOS SERVICIOS NAIT INCLUYEN:

- LOS ASESORES DE INMIGRACIÓN Y EL APOYO PROFESIONAL PARA ESTUDIANTES SON GRATUITOS. LA SEGURIDAD EN EL CAMPUS Y EL SERVICIO DE ENFERMERÍA GARANTIZAN ENTORNOS SEGUROS Y SALUDABLES PARA LOS ESTUDIANTES DE NAIT.
- VIVIENDA RESIDENCIAL DISPONIBLE CERCA DEL CAMPUS Y EN TODA LA CIUDAD.
- SISTEMA DE TRANSPORTE PÚBLICO CONFIABLE (AUTOBÚS Y TREN) PARA LLEVARLO HACIA Y DESDE NAIT.

### COSTO DE VIDA EN EDMONTON (POR MES)

ALQUILER	\$600-\$1000
COMIDA	\$300-\$400
OTROS	\$200-\$300
TOTAL	1,100-\$1,700

ESTUDIANTES DE ESL:  
Trabajo en el campus (únicamente)

ESTUDIANTES DE TÍTULO/DIPLOMA/CERTIFICADO:  
Trabajo fuera del campus  
20 horas a la semana y horas ilimitadas durante los descansos programados y en el campus

### POTENCIAL DE GANANCIAS EN UN EMPLEO

POTENCIAL DE GANANCIAS A TIEMPO PARCIAL: \$15/hora x 20 horas por semana = \$300 por semana = \$4,800 por semestre

POTENCIAL DE GANANCIAS A TIEMPO COMPLETO:  
\$15/hora x 40 horas por semana = \$600 por semana = \$1,800 por vacaciones de invierno = \$9,600 por vacaciones de verano

\*El potencial de ganancias son estimaciones que se basan solo en el salario mínimo de Alberta de \$15 por hora.

\*\*Los precios pueden variar según cada programa. Consulte [nait.ca](http://nait.ca) para obtener más detalles. Todas las cantidades están en dólares canadienses. La ruta anterior es solo una muestra de costos y una ruta potencial de inmigración.

La inmigración a Canadá se rige por las regulaciones federales.

### AL LLEGAR A CANADÁ

PERMISO DE ESTUDIO + FONDOS PARA 1 AÑO DE ESTUDIO Y VIVIENDA

#### PROGRAMA SEMESTRE 1 (SEPTIEMBRE-DICIEMBRE)

MATRÍCULA	\$9,500**
VIVIENDA	\$6,800
TRABAJO A TIEMPO PARCIAL	\$4,800*

VACACIONES DE INVIERNO (3 SEMANAS)  
TRABAJO A TIEMPO COMPLETO \$1,800\*

#### PROGRAMA SEMESTRE 2 (ENERO-ABRIL)

MATRÍCULA	\$9,500**
VIVIENDA	\$6,800
TRABAJO A TIEMPO PARCIAL	\$4,800*

VACACIONES DE VERANO (4 MESES)  
TRABAJO A TIEMPO COMPLETO \$9,600\*

#### PROGRAMA SEMESTRE 3 (SEPTIEMBRE-DICIEMBRE)

MATRÍCULA	\$9,500**
VIVIENDA	\$6,800
TRABAJO A TIEMPO PARCIAL	\$4,800*

VACACIONES DE INVIERNO (3 SEMANAS)  
TRABAJO A TIEMPO COMPLETO \$1,800\*

#### PROGRAMA SEMESTRE 4 (ENERO-MAYO)

MATRÍCULA	\$9,500**
VIVIENDA	\$6,800
TRABAJO A TIEMPO PARCIAL	\$4,800*

GRADUADO

OPCIÓN DE SOLICITAR PERMISO DE TRABAJO DE POSTGRADO.

### TRABAJO 2-3 AÑOS | TRABAJO 3-4 AÑOS

SOLICITAR LA RESIDENCIA PERMANENTE

### SOLICITAR LA CIUDADANÍA

### POBLACIONES INMIGRANTES DE:

FILIPINAS (45,400)
INDIA (38,830)
CHINA (19,705)
VIETNAM (10,425)
HONG KONG (7,355)
COREA DEL SUR (4,980)
JAMAICA (2,795)
COLOMBIA (2,610)
MÉXICO (2,440)
SUDÁFRICA (2,250)
OTROS (3,825)

### LOS PRINCIPALES SECTORES DE EMPLEO EN EDMONTON INCLUYEN:

- ▶ Ventas y servicios: 21.7 %
- ▶ Oficios/Transporte/Equipos: 18.4 %
- ▶ Negocios/Finanzas/Administración: 15.7 %
- ▶ Educación/Derecho/Gobierno: 10.7 %
- ▶ Administración: 10.4 %
- ▶ Ciencias Naturales: 7.2 %
- ▶ Salud: 7.2 %

(CENSO DE 2016)

### TIEMPO PROMEDIO DE VIAJE AL TRABAJO: 24 MINUTOS

(STATS CANADA 2016)

### Se está desarrollando una ESTRATEGIA DE INVERSIÓN Y CRECIMIENTO DE 75 MILLONES DE DÓLARES CANADIENSES

para liderar el crecimiento de la inversión en sectores prioritarios que impulsan y habilitan la economía de Alberta

### EDMONTON ES UNA DE LAS CIUDADES MÁS SOLEADAS DE CANADÁ

### TEMPERATURAS PROMEDIO

Invierno: -10 °C	Primavera: +10 °C
Verano: +22 °C	Otoño: +5 °C

### INGRESO ANUAL PROMEDIO: \$60,400

(STATS CANADA 2018)