



# **NORTHERN ALBERTA INSTITUTE OF TECHNOLOGY**

**Entre las 10 mejores universidades  
de investigación de Canadá**

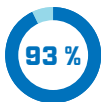


# ¿POR QUÉ ESTUDIAR EN NAIT?



SATISFACCIÓN DEL  
EMPLEADOR

Los graduados de NAIT tienen las habilidades y los conocimientos que buscan las empresas. **Una alta tasa de satisfacción del empleador** significa que las empresas probablemente contratarán a graduados de NAIT.



EMPLEO

Puedes ver las tasas de empleo específicas de cada uno de nuestros programas en [nait.li/employmenteate](https://nait.li/employmenteate).



GRUPOS  
REDUCIDOS

Nuestros grupos tienen de **20 a 40** estudiantes.



TEORÍA/  
APLICACIÓN

Los estudiantes de NAIT **aplican la teoría en clase y en las prácticas laborales**. Las universidades tradicionales enseñan con una relación de teoría-aplicación de 80/20.



PROGRAMAS CORTOS  
DE DOS AÑOS

NAIT es una **institución de aprendizaje designada**. La mayoría de nuestros programas son elegibles para un permiso de estudio y para el permiso de trabajo de posgrado en Canadá.

# EDUCACIÓN POLITÉCNICA EN NAIT



## Educación basada en la tecnología

Nuestros programas emplean tecnología e instalaciones de vanguardia.



## Asociación con la industria

NAIT colabora estrechamente con las empresas que emplean a nuestros estudiantes hasta la graduación para garantizar que nuestro plan de estudios se corresponda con las necesidades de la industria.



## Investigación aplicada

Aplica tus conocimientos en los desafíos que se presentan en el mundo real.



## Aprendizaje práctico

Existen oportunidades de prácticas laborales en muchos de nuestros programas. Nuestros estudiantes aprenden en laboratorios con los equipos que se usan actualmente en la industria. Consulta [nait.ca/wil](https://nait.ca/wil) para obtener más detalles.

**En Canadá, los politécnicos, las universidades y las escuelas superiores son el mismo nivel de estudios.**

# ÁREAS DE LOS PROGRAMAS DE NAIT

Negocios  
y administración

Computadoras  
y tecnologías de  
información

Construcción

Diseño y  
comunicaciones

Tecnologías de  
ingeniería

Recursos ambientales  
y naturales

ESL y mejora  
académica

Ciencias biológicas  
y de la salud

Hotelería y gastronomía

Oficios especializados

Responde nuestro cuestionario **Encuentra tu futuro** para saber qué programas se adecuan a tus habilidades e intereses. [nait.ca/findyourfuture](https://nait.ca/findyourfuture)





# REQUISITOS DE INGRESO

## Requisitos académicos

Los requisitos de ingreso pueden variar según cada programa. Consulta tu programa de interés en la página web del NAIT en Cómo presentar tu solicitud: [nait.ca/programs](https://nait.ca/programs).

Se evaluará la equivalencia de los resultados académicos obtenidos fuera de Alberta.

NIVEL DE ALBERTA	POR EJEMPLO:	PREPARATORIA CANADIENSE	PREPARATORIA EN EL EXTRANJERO
30	English 30-1	Grado 12	Año 3
20	Biology 20	Grado 11	Año 2
10	Science 10	Grado 10	Año 1

## Dominio del idioma inglés (ELP)

El dominio del idioma inglés (ELP) es obligatorio para los estudiantes que no estudiaron en un país exento de ELP.

NAIT requiere los puntajes académicos de los exámenes de inglés:

EXAMEN DE EVALUACIÓN/FORMACIÓN	PUNTUACIÓN MÍNIMA
IELTS Académico	6.0/6.0
TOEFL	80/20
Duolingo	115/100
PTE Académico	58

NAIT también acepta programas de inglés de determinadas escuelas. Para obtener más información, visita [nait.ca/elp](https://nait.ca/elp).

# ADMISIONES

## Requisito de documentación internacional

### Envía tu documentación oficial a NAIT

- ▶ Boleta de calificaciones y certificados de educación preparatoria (secundaria) O formulario de cursos internacionales documentados por el estudiante (si actualmente está en preparatoria).
- ▶ Boleta de calificaciones y certificados de educación superior/técnica (postsecundaria) (si corresponde)
- ▶ Comprobante de dominio del idioma inglés (si corresponde)

## Cómo presentar tu solicitud

1. Presenta tu solicitud en línea para hasta dos programas. CAD 150.
2. Crea tu cuenta en el Portal MyNAIT.
3. Carga los documentos requeridos en tu perfil del Portal MyNAIT.
4. Envía los documentos originales al campus de NAIT.
5. Monitorea tu solicitud en el Portal MyNAIT.
6. Acepta tu oferta y paga un depósito de CAD 5,000 en tu perfil del Portal MyNAIT.
7. Se emitirá una carta de certificación provincial (PAL) en tu portal MyNAIT.
8. Solicita un permiso de estudio.

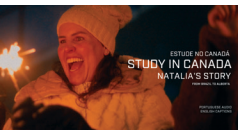
**1 DE AGOSTO: Solicitudes abiertas para SEPTIEMBRE DE 2025**

**1 DE ENERO: Solicitudes abiertas para ENERO DE 2026**

**1 DE ABRIL: Solicitudes abiertas para MAYO DE 2026**

Consulta la lista de verificación  
[nait.ca/international-admissions](http://nait.ca/international-admissions) para conocer los detalles.

# TESTIMONIOS DE ESTUDIANTES



## Natalia

### Brasil, BBA en Emprendimiento e Innovación

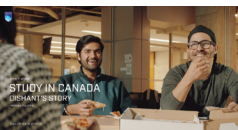
"En NAIT hay gente increíble dispuesta a ayudar. Dispuesta a escuchar. Dispuesta a verme como soy. En quién me estoy convirtiendo".



## Karen

### Colombia, Administración de Empresas

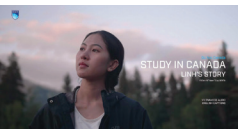
"Me di cuenta de que quería recorrer mi propio camino y estudiar en un lugar que me diera una ventaja competitiva para mi carrera".



## Dishant

### India, Licenciatura en Tecnología

"Todavía me acuerdo de cuando vi el campus por primera vez. Me emocioné por mi primer semestre. Mis profesores me retaron a repasar a fondo y mirar las cosas de una nueva manera".



## Linh

### Vietnam, Tecnología de Ingeniería Petrolera

"Estoy tan contenta de estudiar en NAIT. Es una de las mejores decisiones que he tomado".

Mira sus historias completas en [nait.ca/international](https://nait.ca/international).  
Habla con un estudiante embajador para saber más sobre su experiencia en NAIT: [nait.ca/chatwithastudent](https://nait.ca/chatwithastudent)

# EDMONTON, ALBERTA, CANADÁ



## Empleo por sector en Edmonton:

1. VENTAS Y SERVICIOS
2. PRODUCCIÓN DE BIENES
3. OFICIOS/EQUIPOS
4. SALUD
5. CONSTRUCCIÓN
6. SERVICIOS PROFESIONALES CIENTÍFICOS Y TÉCNICOS
7. EDUCACIÓN
8. SILVICULTURA/PESCA/MINERÍA/PETRÓLEO Y GAS
9. ALOJAMIENTO Y SERVICIOS DE ALIMENTOS
10. TRANSPORTE Y ALMACENAMIENTO

## Edmonton:

- ▶ **Capital de Alberta:** centro político, tecnológico y empresarial
- ▶ **Tercera más alta tasa de retención de inmigrantes de Canadá** (Estadísticas Canadá 2022)
- ▶ **Población: 1.4 millones de habitantes**
- ▶ **Edad promedio: 38 años** (41 años en Canadá)
- ▶ **Menores costos de vida** en comparación con otras ciudades urbanas de Canadá

## La ciudad de los festivales de Canadá

Desde **Latinfest**, **Días del Patrimonio**, **Folkfest**, **Año Nuevo Lunar**, **Cariwest**, **Luminaria** y muchos más. Edmonton siempre tiene un festival del que disfrutar y en el que participar.

Edmonton también cuenta con el **mayor parque urbano de Norteamérica**: tiene diez veces el tamaño de Central Park en Nueva York; podrás disfrutar de **más de 20 parques** y **más de 150 km de senderos** para pasear, andar en bicicleta, patinar y esquiar.

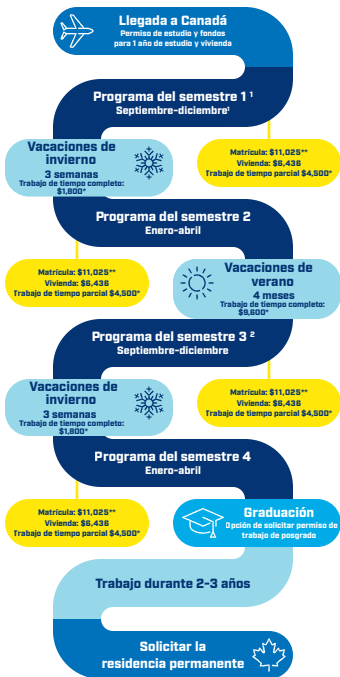
## CAMPUS PRINCIPAL DE NAIT

NAIT cuenta con el **tercer campus más grande en Alberta**. Ubicado ligeramente al norte del centro de Edmonton. El campus incluye lo siguiente:

- ▶ **TREN Y AUTOBUSES DIRECTOS**
- ▶ **SERVICIOS DE PROTECCIÓN LAS 24 HORAS, LOS 7 DÍAS DE LA SEMANA**
- ▶ **PROGRAMAS DE EJERCICIO FÍSICO Y OCIO**
- ▶ **CENTRO COMUNITARIO INTERNACIONAL E INTERCULTURAL**
- ▶ **CLUBES Y EVENTOS NAITSA**
- ▶ **OPCIONES DE ALOJAMIENTO PARA ESTUDIANTES EN LOS ALREDEDORES DEL CAMPUS**



# ESTUDIA > TRABAJA > EMIGRA



<sup>1</sup> Algunos programas tienen la opción de iniciar en enero y mayo. Consulta las páginas de los programas para obtener más información.

<sup>2</sup> Existen becas de acceso y numerosas becas para estudiantes internacionales.

<sup>3</sup> Múltiples vías de inmigración corta disponibles en Alberta.

\* El potencial de ingresos es una estimación que se basa solo en el salario mínimo de Alberta de \$15 por hora.

\*\* Los precios pueden variar según cada programa. Consulta [nait.ca](http://nait.ca) para obtener más detalles. Todas las cantidades están en dólares canadienses. La ruta anterior es solo un ejemplo de costos y una ruta potencial de inmigración. La inmigración a Canadá se rige por las regulaciones federales.

# BENEFICIOS DE VIVIR EN ALBERTA



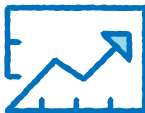
Alberta es la **provincia más rica de Canadá**, es la única que no tiene impuesto provincial de ventas y cuenta con la tasa de impuesto sobre la renta más baja en Canadá.



Los residentes de Alberta tienen **atención médica gratuita**



Alberta tiene el **ingreso familiar más alto en Canadá**



Alberta figura entre las provincias con **mayor crecimiento económico** en 2023



# COSTOS DE VIDA Y EMPLEO

## Costos de vida en Edmonton por mes [en CAD\$]

Alojamiento	1,064 al mes [1 habitación],
Alimentación	\$300*
Otros	\$245*
<hr/>	
Total:	\$1,609 al mes*

\* Promedio estimado; puede actualizarse periódicamente o cambiar sin aviso.

## Ingreso potencial estimado [en CAD\$]

### Trabajar a tiempo parcial:

$$\begin{aligned} & \$15/\text{hora} \times 20 \text{ horas por semana} \\ & = \$300 \text{ por semana} \\ & \hline & = \$4,500 \text{ por semestre} \end{aligned}$$

### Trabajar a tiempo completo:

$$\begin{aligned} & \$15/\text{hora} \times 40 \text{ horas por semana} \\ & = \$600 \text{ por semana} \\ & \hline & = \$1,800 \text{ por vacaciones de} \\ & \quad \text{invierno} \\ & \hline & = \$9,600 \text{ por vacaciones de} \\ & \quad \text{verano} \end{aligned}$$

**Los estudiantes de ESL y mejora académica** pueden trabajar en el campus.

**Los estudiantes de título/diploma/certificado** pueden trabajar fuera del campus 24 horas a la semana y horas ilimitadas durante los descansos programados y en el campus.

# CONÉCTATE CON NOSOTROS

**[nait.ca/international](http://nait.ca/international)**



**Suscríbete a nuestro boletín para recibir  
más información sobre nuestros  
programas y eventos: [nait.ca/signup](http://nait.ca/signup)**

**Reserva una cita con un reclutador de estudiantes  
internacionales: [nait.ca/intlrecruiter](http://nait.ca/intlrecruiter)**

**¿Preguntas? [nait.ca/ssc](http://nait.ca/ssc)**

**Síguenos en las redes sociales:**



**[NAITInternational](https://www.facebook.com/NAITInternational)**



**[NAITintl](https://www.instagram.com/NAITintl)**



**[@NAIT.official](https://www.youtube.com/NAITofficial)**

11762 - 106 St., Edmonton, Alberta  
T5G 2R1 Canada

Número designado  
de la institución  
de aprendizaje  
(N.º de DLI)  
018713200642

Miembro de AIEA,  
CACUSS, CBIE,  
CICan, Conahec y  
Polytechnics Canada.



**ÉduCanada®**  
A world of possibilities  
Un monde de possibilités